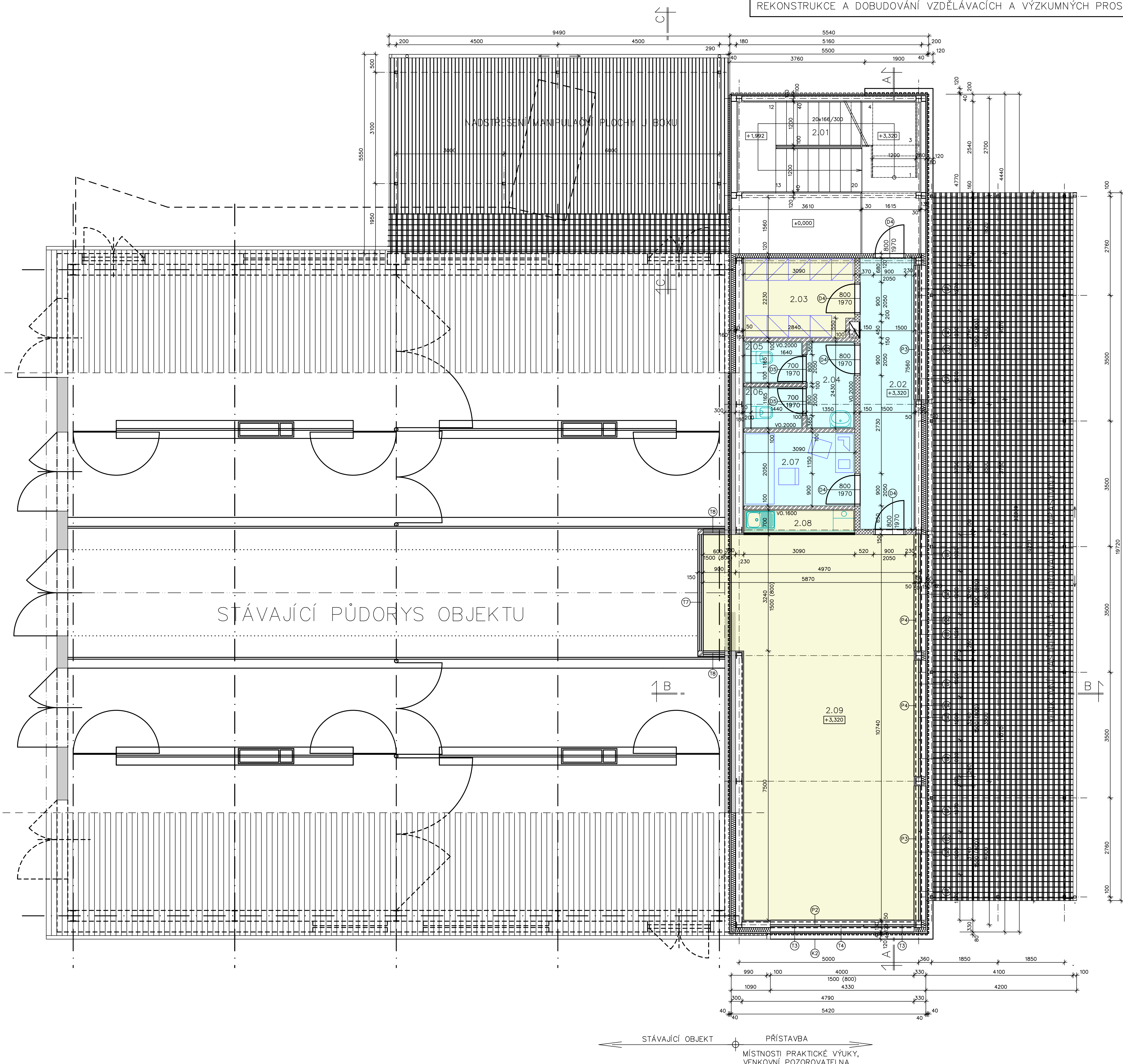


REKONSTRUKCE A DOBUDOVÁNÍ VZDĚLÁVACÍCH A VÝZKUMNÝCH PROSTOR V RÁMCI OBJEKTU STÁJE ANTILOPY LOSÍ

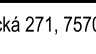


LEGENDA ÚČELU MÍSTNOSTÍ

| OZNAČENÍ | NÁZEV MÍSTNOSTI | PLOCHA m2 | PODLAHA DRUH | STĚNY | | POZNÁMKA |
|----------|----------------------|--------------|---------------------|-------------------------------|--|------------------------------------|
| 2.01 | SCHODISTOVÝ PROSTOR | 21,00 | NAŠLAPNÝ BETON | | | DŘEVĚNÝ VENKOVNÍ OBKLAD |
| 2.02 | CHODBA | 11,35 | KERAMICKÁ DLAŽBA | | | SÁDROKARTONOVÝ PODHLÉD A OBKLAD |
| 2.03 | ZÁZEMÍ | 6,75 | PVC | | | SÁDROKARTONOVÝ PODHLÉD A OBKLAD |
| 2.04 | PŘEDSÍŇ WC | 3,28 | KERAMICKÁ DLAŽBA | KERAMICKÝ OBKLAD V.2000 mm | | SÁDROKARTONOVÝ PODHLÉD |
| 2.05 | WC ŽENY | 1,91 | KERAMICKÁ DLAŽBA | KERAMICKÝ OBKLAD V.2000 mm | | SÁDROKARTONOVÝ PODHLÉD A OBKLAD |
| 2.06 | WC MUŽI | 1,91 | KERAMICKÁ DLAŽBA | KERAMICKÝ OBKLAD V.2000 mm | | SÁDROKARTONOVÝ PODHLÉD A OBKLAD |
| 2.07 | LABORATOŘ | 6,35 | KERAMICKÁ DLAŽBA | | | SÁDROKARTONOVÝ PODHLÉD A OBKLAD |
| 2.08 | KUCHYŇSKÝ KÚT | 2,17 | PVC | | | SÁDROKARTONOVÝ PODHLÉD A OBKLAD |
| 2.09 | ÚČEBNA/POZOROVATELNA | 55,9 | PVC | | | SÁDROKARTONOVÝ PODHLÉD A OBKLAD |

LEGENDA MATERIÁLŮ

- STÁVAJÍCÍ KONSTRUKCE
- SÁDROKARTONOVÁ PŘÍČKA TL. 150 mm
- SÁDROKARTONOVÁ PŘÍČKA TL. 100 mm
- SENDVIČOVÝ PANEL TL. 120 mm
- SDK OBKLAD TL. 50 mm
- DŘEVĚNÝ OBKLAD Z LATÍ 60x40 mm
- TRAPEZOVÝ PLECH
- TRAPEZOVÝ POLYKARBONÁT ČIRÝ

| | | | | | | |
|--|--|--|--|-------------------|--|---|
| VYPRACOVANÁ : | | 2024 - PROJEKTANT : | | AUTORIZOVANÁ : | |  <div>Hranická 271, 75701 Valašské Meziříčí www.lzprojekt.cz lzprojekt@lzprojekt.cz IČO: 06165734, DIČ: CZ06165734 LZ - PROJEKT plus s.r.o.</div> |
| HAJDOVÁ JITKA | | ING. ZÁDRAPA LEOS | | ING. ZÁDRAPA LEOS | | |
| INVESTOR ADRESA | | Fakulta tropického zemědělství, ČZU V PRAZE Karmýská 129 165 00 Praha Suchbát | | | | |
| REKONSTRUKCE A DOBUDOVÁNÍ VZDĚLÁVACÍCH A VÝZKUMNÝCH PROSTOR V RÁMCI OBJEKTU STÁJE ANTILOPY LOŠÍ | | | | | | STUPEŇ DOS |
| | | | | | | DATUM 02/24 |
| | | | | | | ZAKÁZKA 2024_03 |
| D | | DOKUMENTACE OBJEKTŮ | | | | OŠLO VÝKUS |
| D1 | | STAVEBNÍ A INŽENÝRSKÉ OBJEKTY | | | | |
| D1.1 | | VZDĚLÁVACÍ A VÝZKUMNÉ PROSTORY V OBJEKTU STÁJE | | | | |
| D1.1 | | ARCHITEKTONICKO STAVEBNÍ ŘEŠENÍ | | | | |
| -03- | | PŮDORYS 2. NP | | | | |
| | | | | | | M 1:50 |